

信頼と安心のブランド

OKASTAN

<http://www.okasankikou.co.jp>

グラウトミキサー バリエーションカタログ

Vol.1

2021年 第3版



少量ホッパ付きタイプから大容量タイプまで、 豊富なバリエーションのOKASANオリジナルグラウトミキサー

人、現場、
機械にやさしい
仕様です

推奨混練量
15~30L



小型ミキシングプラント
OKZ-30-100V

推奨混練量
30~50L



グラウトミキサー
OKZ-50N-100/200V

※OKZ-50N-100VはOKASAN-RING仕様ではありません。

推奨混練量
50~100L



グラウトミキサー
OKZ-100N-200V

推奨混練量
50~150L

グラウトミキサー
OKZ-150N-200V

従来の混練に**3**つのこだわり機能をプラス!

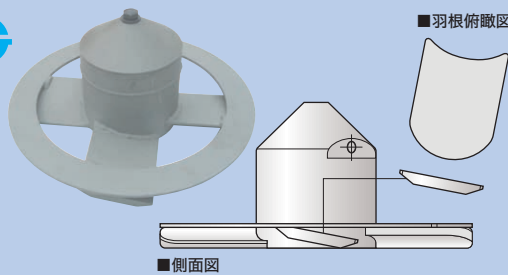
こだわり① 新搭載のOKASAN-RINGが混練の世界を変える!

- 材料の吹き上がり・跳ね上がり・飛び散りを抑え、現場の汚れを抑えます。
- 流速43%アップ※、電流値6.9%ダウン※で混練りを促進します。(※従来品比)
- 攪拌時のモータの負荷が一定で、電流値のふらつきがなく、機械の振動を軽減します。

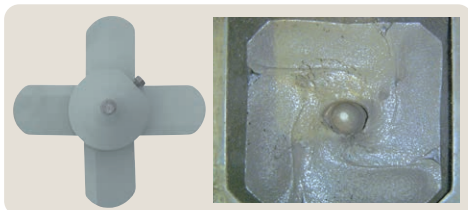


OKASAN RING

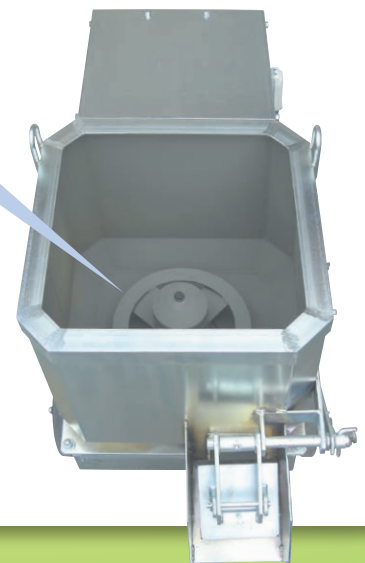
一般的にグラウトミキサーの能力(よく練れてエア混練が少ない)は、タンクの形状ではなく羽根の形状で決まります。だからOKASAN-RINGは、混練に最適な羽根の枚数・角度・加工・構造を徹底的に追求しました。



■従来羽根による練りの状態



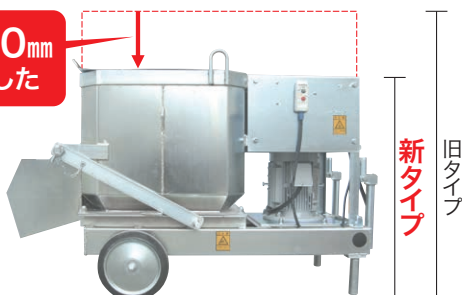
■OKASAN-RINGによる練りの状態



こだわり② 本体の高さを低くしました※

OKASAN-RING搭載により、混練量を減らすことなくミキサーの全高が140mm低くなりました。そのため、セメント台への材料移動が楽になりました。

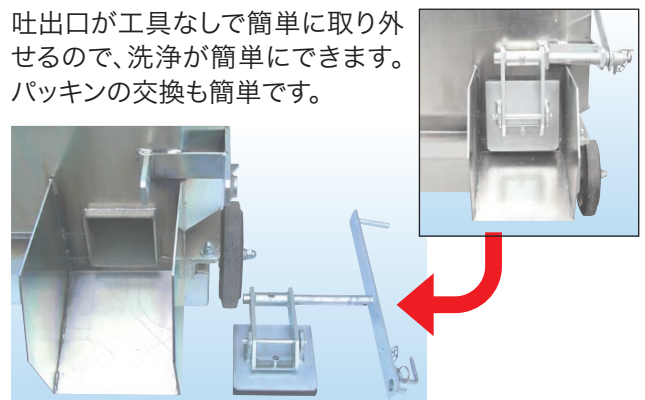
高さが140mm
低くなりました



※従来品比

こだわり③ 吐出口が取り外せます

吐出口が工具なしで簡単に取り外せるので、洗浄が簡単にできます。パッキンの交換も簡単です。



グラウトミキサー仕様表

※型番の見方 ■:50Hz仕様の場合**50** / 60Hz仕様の場合**60**
□:750rpm仕様の場合**750** / 1,000rpm仕様の場合**1000**

例)OKZ-100N(60Hz/1,000rpm)の場合、OKZ-100N-200V-3.7KW-60HZ-1000RPMになります。

■単相AC100Vタイプ

型番	OKZ-30-100V-750W-■HZ-750RPM	OKZ-50N-100V-750W-■HZ-750RPM
ミキサー部容量	57L	94L
推奨混練量	最小15～最大30L	最小30～最大50L
ホッパ部容量	32L (80%相当)	—
羽根型番	OKZ-R30N (OKASAN-RING3枚羽根)	OKG-H50 (プロペラ4枚羽根)
回転数	750rpm	
動力	750W-4P	
電源電圧	単相AC100V 50/60Hz	
定格	12.0A:50Hz 10.5A:60Hz	
寸法	幅700×奥行1,250×高さ960mm	幅630×奥行910×高さ770mm
重量	100kg	
付属品	ミキサーフタ OKZ-CV30	ミキサーフタ OKZ-CV50

■単相AC200Vタイプ

型番	OKZ-50N-200V-1.5KW-■HZ-□RPM	OKZ-100N-200V-3.7KW-■HZ-□RPM	OKZ-150N-200V-5.5KW-■HZ-□RPM
ミキサー部容量	94L	175L	230L
推奨混練量	最小30～最大50L	最小50～最大100L	最小50～最大150L
羽根型番	OKZ-R50 (OKASAN-RING3枚羽根)	OKZ-R100 (OKASAN-RING4枚羽根)	
回転数	750/1,000rpm		
動力	1.5kW-4P	3.7kW-4P	5.5kW-4P
電源電圧	三相AC200V 50/60Hz		
定格	6.8A:50Hz 6.4A:60Hz	15.6A:50Hz 14.6A:60Hz	23.4A:50Hz 21.4A:60Hz
寸法	幅630×奥行910×高さ770mm	幅805×奥行1,390×高さ895mm	幅805×奥行1,390×高さ1,050mm
重量	105kg	220kg	270kg
付属品	ミキサーフタ OKZ-CV50	ミキサーフタ OKZ-CV100	

外形寸法図

単位:mm

<p>OKZ-30-100V-750W-■HZ-750RPM</p>	<p>OKZ-50N-100V-750W-■HZ-750RPM OKZ-50N-200V-1.5KW-■HZ-□RPM</p>
<p>OKZ-100N-200V-3.7KW-■HZ-□RPM</p>	<p>OKZ-150N-200V-5.5KW-■HZ-□RPM</p>

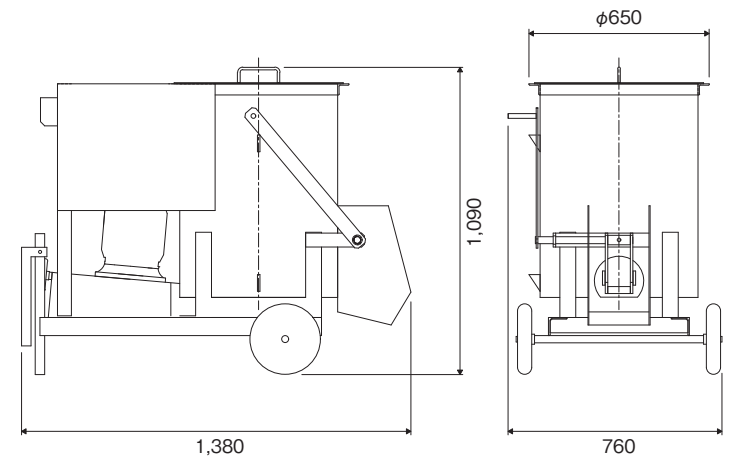
NISSANKI

偏心プロペラと斜めドラムで瞬時に混練
 シンプル&堅ろうフレームで使い易く保守が簡単

丸型グラウトミキサー MG-100

外形寸法図

単位:mm




丸型グラウトミキサー仕様表

型番	MG-100□-200V-3.7KW-1000RPM
回転数	1,000rpm以上
動力	3.7kW-4P
電源電圧	三相AC200V 50/60Hz

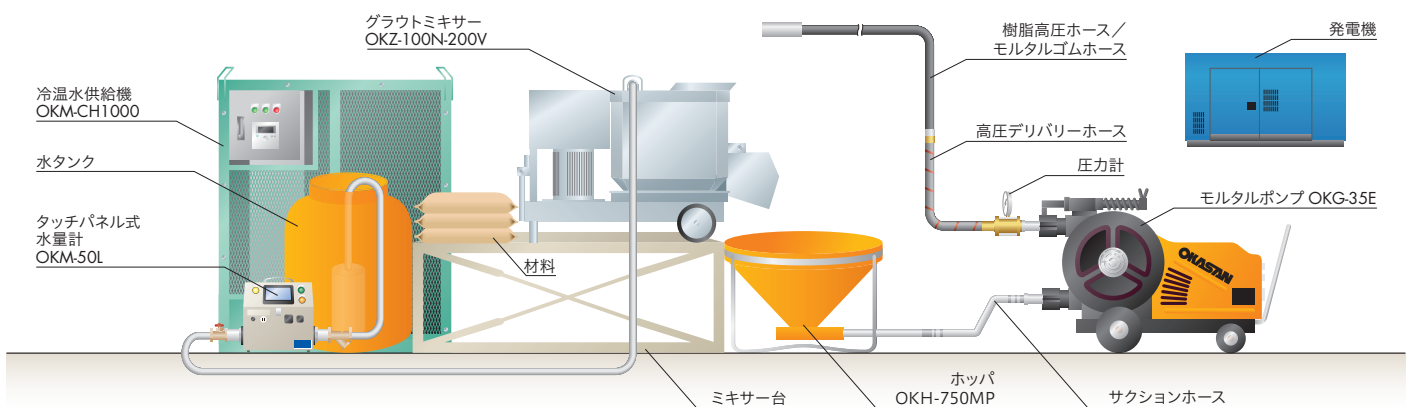
※型番の見方 □:表面処理が塗装の場合T / メッキの場合M

定格	15.6A:50Hz 14.6A:60Hz
寸法	幅760×奥行1,380×高さ1,090mm
重量	240kg
付属品	MG-100用 ミキサーフタ大小×各1

製造元  日産機株式会社

販売元  岡三機工株式会社

施工システム例



注意

- ケガをしないよう取扱いに注意してください。
- 取扱説明書をよく読んで、本機をよく理解してから正しくお使いください。

※改善のため予告なしに変更する場合があります。



『練って』『送る』機械を創る

岡三機工株式会社

<http://www.okasankikou.co.jp>

総務・経理 〒541-0052 大阪市中央区安土町3丁目4-5 本丸田ビル703 ☎06(6227)8001
 川崎営業所 〒210-0803 神奈川県川崎市川崎区川中島2丁目6-3 ☎044(266)2771
 名古屋営業所 〒476-0006 愛知県東海市浅山3丁目12-1 ☎052(604)0780
 大阪営業所 〒573-0131 大阪府枚方市春日野2丁目4-37 ☎072(859)5911
 福岡営業所 〒811-2317 福岡県糟屋郡粕屋町長者原東4-7-8 ☎092(938)7222
 大阪工場 〒573-0131 大阪府枚方市春日野2丁目4-37 ☎072(859)5751