

ご使用の前に……

よく読んで予測される事故を回避して、正しく安全にご使用ください。



危険

この表示の記載内容を無視して誤った取扱をすると、人が死亡または重傷を負う危険性が想定される内容を示しています。

- ①洗淨や点検などで機械可動部に手などを入れる場合は、必ず電源を外した状態で行ってください。
- ②通電中は端子部などに触れないでください。感電の恐れがあります。特に濡れた衣服や手で触ると危険です。
- ③機械の動作中は機械内部への、身体や衣服などの巻き込みに注意してください。
- ④原子力発電・航空・鉄道・船舶・車両・医療機器などの人命や財産に多大な影響が予想される用途、及び食品・飲料などの用途には使用しないでください。
- ⑤防爆仕様ではないため、可燃性ガスなどの雰囲気では使用しないでください。
- ⑥分解・改造は誤動作・破損の原因となりますので行わないでください。
- ⑦本仕様書をよく読みご理解の上、ご使用ください。



警告

この表示の記載内容を無視して誤った取扱をすると、人が傷害を負う危険性が想定される内容を示しています。

- ①安全枠を使用せず動作させることは非常に危険です。動作させる時は必ず安全枠を使用してください。



注意

この表示の記載内容を無視して誤った取扱をすると、物的損害(製品の故障など)が想定される内容を示しています。

- ①アースは必ず接地してください。
- ②モーターやブレーカーなどの電気部品や制御盤に直接水がかからないようにしてください。

仕 様

■仕様表

型 式	OKH-A90	OKH-A200
ホッパー容量(安全枠下)	90ℓ	200ℓ
動 力	0.4kW-4P	1.5kW-4P
電 源 電 圧	三相 AC200V	三相 AC200V
定 格	2.35A/50Hz 2.05A/60Hz	6.97A/50Hz 6.29A/60Hz
吐 出 口 径	50G	100S
ホッパー寸法	650×650mm	800×745mm
寸 法	幅660×奥行900×高さ620mm	幅770×奥行1,020×高さ750mm
重 量	90kg	130kg
電 源 コード	コード長 5m 電源スイッチ及びプラグ付	コード長 10m 電源スイッチ及びプラグ付

商品改善のために、予告なく仕様を変更する場合があります。

■付属品

・安全枠 ・ドレンゴム栓(OKH-A90のみ)

■オプション

・サクシオンホース ・パイプレータ付金網金枠

ご注意

●三相200V配線について

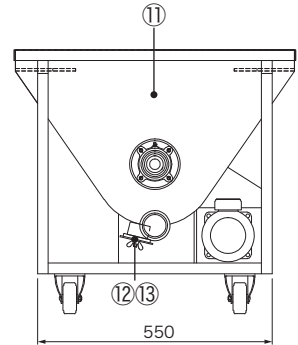
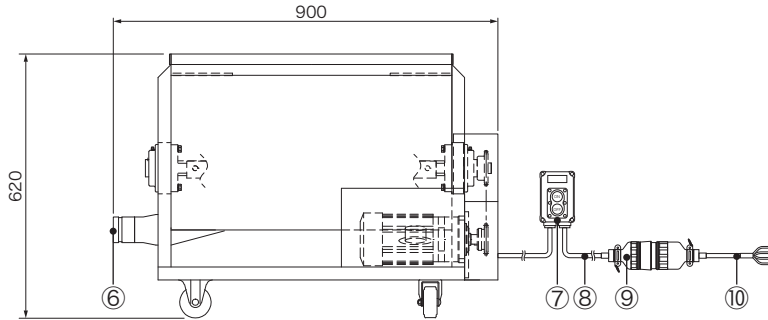
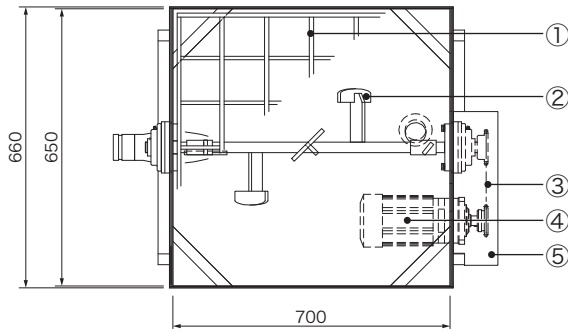
本機は(R・赤)(S・白)(T・黒)(アース・緑)で色別しています。UVW表記の場合は(U・赤)(V・白)(W・黒)(アース・緑)となります。

●電源コードについて

電源コードを接続する際は、電源スイッチがOFFになっていることを必ず確認してください。

各部名称(本体)

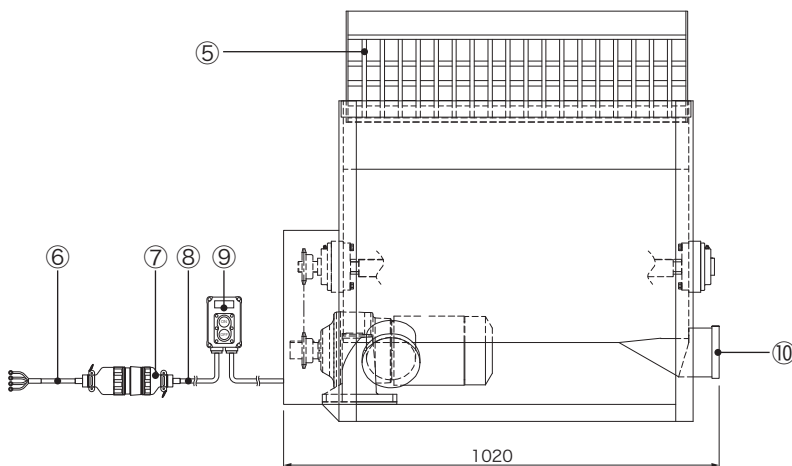
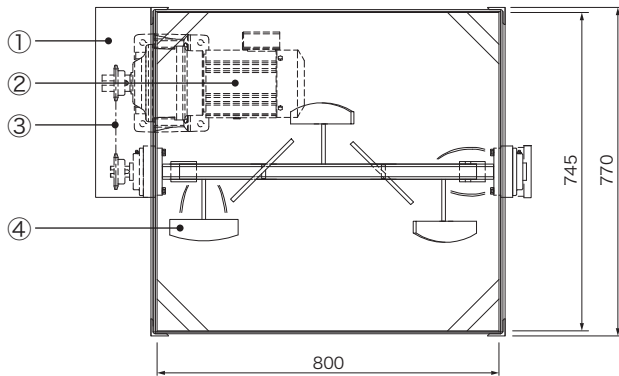
OKH-A90



■各部名称

- | | |
|-----------------|--------------|
| ①安全枠 | ⑧電源コード 5m |
| ②アジテーター | ⑨電源プラグ |
| ③チェーン | ⑩200V電源用アダプタ |
| ④モーター | ⑪ホッパー |
| ⑤モーター・チェーンカバー | ⑫ドレン |
| ⑥吐出口 | ⑬ドレンゴム栓 |
| ⑦電源スイッチ(ON/OFF) | |

OKH-A200



■各部名称

- | | |
|-----------------|--------|
| ①モーター・チェーンカバー | ⑩吐出口 |
| ②モーター | ⑪ホッパー |
| ③チェーン | ⑫ドレンフタ |
| ④アジテーター | ⑬ドレン |
| ⑤安全枠 | |
| ⑥200V電源用アダプタ | |
| ⑦電源プラグ | |
| ⑧電源コード 10m | |
| ⑨電源スイッチ(ON/OFF) | |

代理店



産業機材を開発する

岡三機工株式会社

本社 〒554-0012 大阪市此花区西九条2丁目8-14 ☎06(6464)0570 FAX.06(6462)0670
 東京支店 〒210-0803 川崎市川崎区川中島2丁目6-3 ☎044(266)2771 FAX.044(266)2229
 福岡支店 〒811-2312 福岡県糟屋郡粕屋町戸原106-7 ☎092(938)7222 FAX.092(938)7226
 名古屋営業所 〒468-0015 名古屋市天白区原4丁目1509 ☎052(807)0570 FAX.052(807)0571
 大阪工場 〒572-0824 寝屋川市萱島東3丁目30-15 ☎072(822)5276 FAX.072(822)5275

<http://www.okasankikou.co.jp>