

ご使用の前に……

よく読んで予測される事故を回避して、正しく安全にご使用ください。

⚠ 危険

この表示の記載内容を無視して誤った取扱をすると、人が死亡または重傷を負う危険性が想定される内容を示しています。

- ① 洗浄や点検などで機械可動部に手などを入れる場合は、必ず電源を外した状態で行ってください。
- ② 通電中は端子部などに触れないでください。感電の恐れがあります。特に濡れた衣服や手で触ると危険です。
- ③ 機械の動作中は安全カバーを取り付け、ミキサー内部への身体や衣服などの巻き込みに注意してください。安全カバーは別売のオプション品です。
- ④ モルタル混練用ミキサーとして製作しているため、原子力・鉄道・航空・車両・娯楽遊具・食品・医療・飲料への用途に使用しないでください。
- ⑤ 防爆仕様ではないため、可燃性ガスなどの雰囲気では使用しないでください。
- ⑥ 分解・改造は誤動作・破損の原因となりますので行わないでください。
- ⑦ 本仕様書をよく読みご理解の上、ご使用ください。

⚠ 警告

この表示の記載内容を無視して誤った取扱をすると、人が傷害を負う危険性が想定される内容を示しています。

- ① 保管時は安全のため、攪拌羽根を外して保管してください。

⚠ 注意

この表示の記載内容を無視して誤った取扱をすると、物的損害(製品の故障など)が想定される内容を示しています。

- ① アースは必ず接地してください。
- ② モーターやスイッチなどの電気部品に直接水がかからないようにしてください。
- ③ 錆防止とセメントの侵入を防ぐために、攪拌羽根と下カム上部の接合するカム部にグリスを塗ってください。洗浄後はグリスの追加をしてください。
- ④ 錆防止、セメントの付着防止、摩耗防止のために、開口部とドラムシャフトの回転部に注油をしてください。

仕 様

■スターミキサー STR-Nシリーズ 仕様表

| 品 名 | 2型 | | | 2.8型 | | | 3.5型 | | 4.5型 | | |
|-----------|---------------------|---------|----------------|-----------------------|-----------|----------------|--------------|-----------|--|-----------|---------|
| | Low | HIGH | HIGH アップダウン | Low | HIGH | HIGH アップダウン | Low | HIGH | Low | HIGH | |
| 型 式 | STR-N2L | STR-N2H | STR-N2UD | STR-N2.8L | STR-N2.8H | STR-N2.8UD | STR-N3.5L | STR-N3.5H | STR-N4.5L | STR-N4.5H | |
| 推奨混練量※1 | 60ℓ | | | 80ℓ | | | 100ℓ | | 150ℓ | | |
| 動 力 | 400W | | | 750W | | | | | 1,000W | | |
| 電 源 | 単相AC100V | | | | | | | | 単相AC100V/200V スイッチ切換 | | |
| 定 格 | 6.8A/50Hz 5.8A/60Hz | | | 11.9A/50Hz 10.4A/60Hz | | | | | AC100V 14.0A/50Hz 12.5A/60Hz AC200V 7.2A/50Hz 6.5A/60Hz | | |
| ド ラ ム 寸 法 | φ610mm×345mm | | | φ665mm×345mm | | | φ780mm×345mm | | φ900mm×360mm | | |
| 寸 法※2 | 巾 | 700mm | 850mm | 975mm | 770mm | 765mm | 950mm | 1,030mm | 1,085mm | 1,030mm | 1,150mm |
| | 奥行 | 690mm | | | 710mm | | | 830mm | | 990mm | |
| | 高さ | 820mm | 1,020mm | | 810mm | 1,055mm | | 900mm | 1,055mm | 915mm | 1,035mm |
| 重 量※2 | 63kg | 65kg | 68kg | 78kg | 80kg | 83kg | 102kg | 106kg | 124kg | 128kg | |
| 付 属 品 | シュート | | | | | | シュート セメント台 | | | | |

※1 推奨混練量はセメント:砂=1:3 水適量の場合です。
 ※2 寸法・重量はシュート・セメント台は含みません。

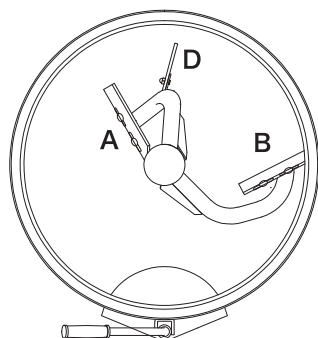
商品改善のために、予告なく仕様を変更する場合があります。

各部名称(羽根)

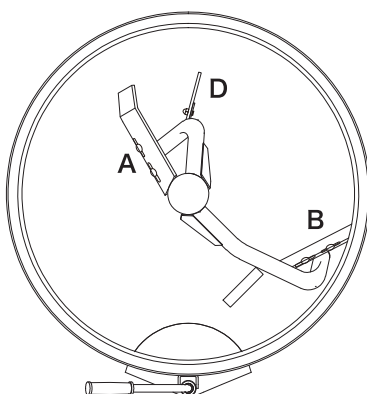
A:内羽根板 B:外羽根板 C:三角羽根板 D:補助羽根板

※各羽根板を固定しているボルト・袋ナット・Sワッシャ・平ワッシャは全て共通です

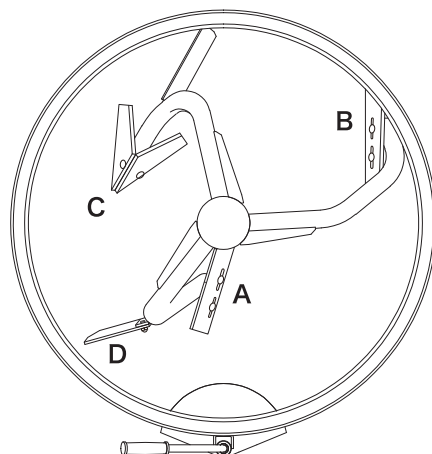
STR-N2/2.8□



STR-N3.5□



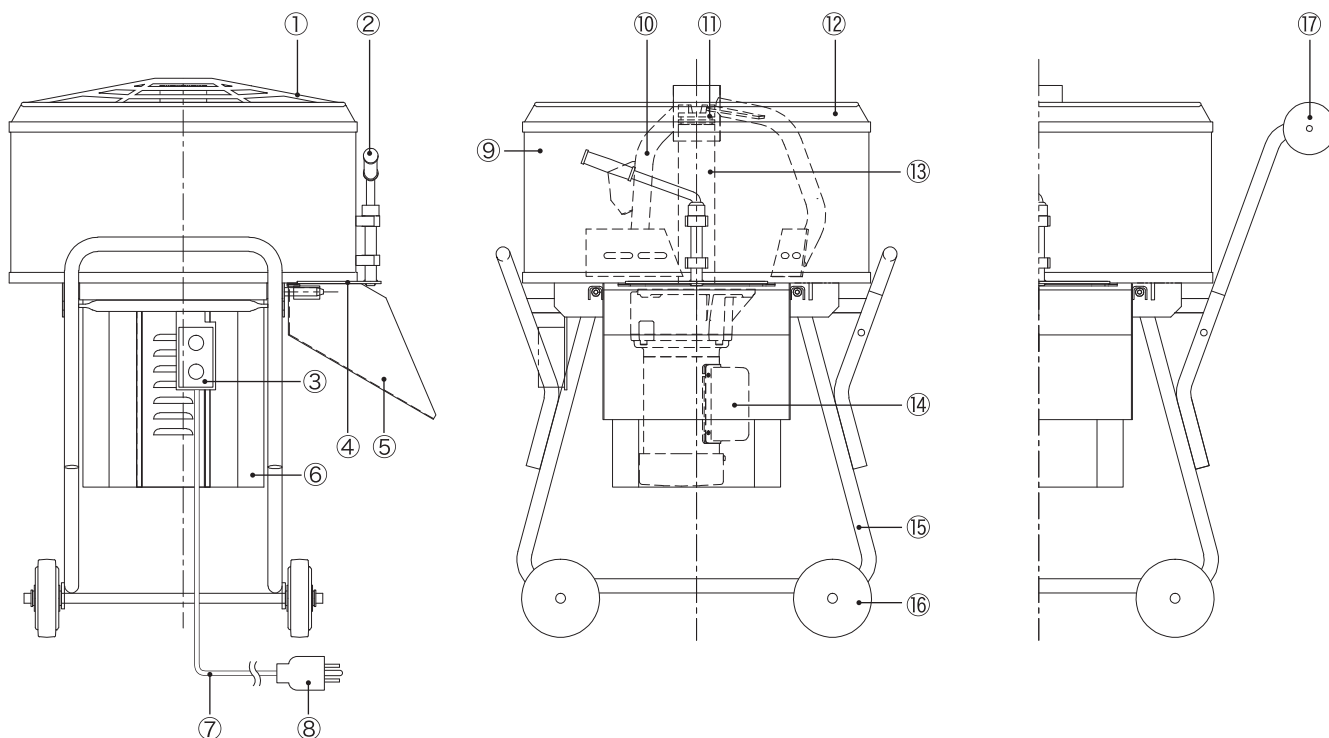
STR-N4/4.5□



各部名称(本体)

- | | | | | | |
|---------------|----------|--------------|--------|----------|---------|
| ①安全カバー(オプション) | ④吐出口 | ⑦電源ケーブル 4.5m | ⑩完成羽根 | ⑬ドラムシャフト | ⑯車輪×4 |
| ②吐出口ハンドル | ⑤シュート | ⑧接地電源プラグ | ⑪下カム | ⑭モーター | ⑰補助車輪×2 |
| ③運転/停止スイッチ | ⑥モーターカバー | ⑨ドラム | ⑫こぼれ止め | ⑮フレーム | |

(代表例)STR-N2.8□□



ご注意

安全カバー(ミキサーカバー)は別売のオプション品です。付属品ではありませんのでご注意ください。

代理店



産業機材を開発する

岡三機工株式会社

本社 〒554-0012 大阪市此花区西九条2丁目8-14 ☎06(6464)0570 FAX.06(6462)0670
 東京支店 〒210-0803 川崎市川崎区川中島2丁目6-3 ☎044(266)2771 FAX.044(266)2229
 福岡支店 〒811-2312 福岡県糟屋郡粕屋町戸原106-7 ☎092(938)7222 FAX.092(938)7226
 名古屋営業所 〒468-0015 名古屋市天白区原4丁目1509 ☎052(807)0570 FAX.052(807)0571
 大阪工場 〒572-0824 寝屋川市萱島東3丁目30-15 ☎072(822)5276 FAX.072(822)5275

<http://www.okasankikou.co.jp>